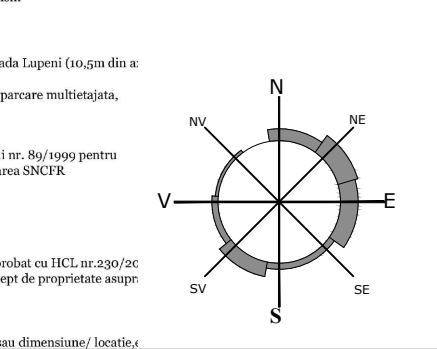
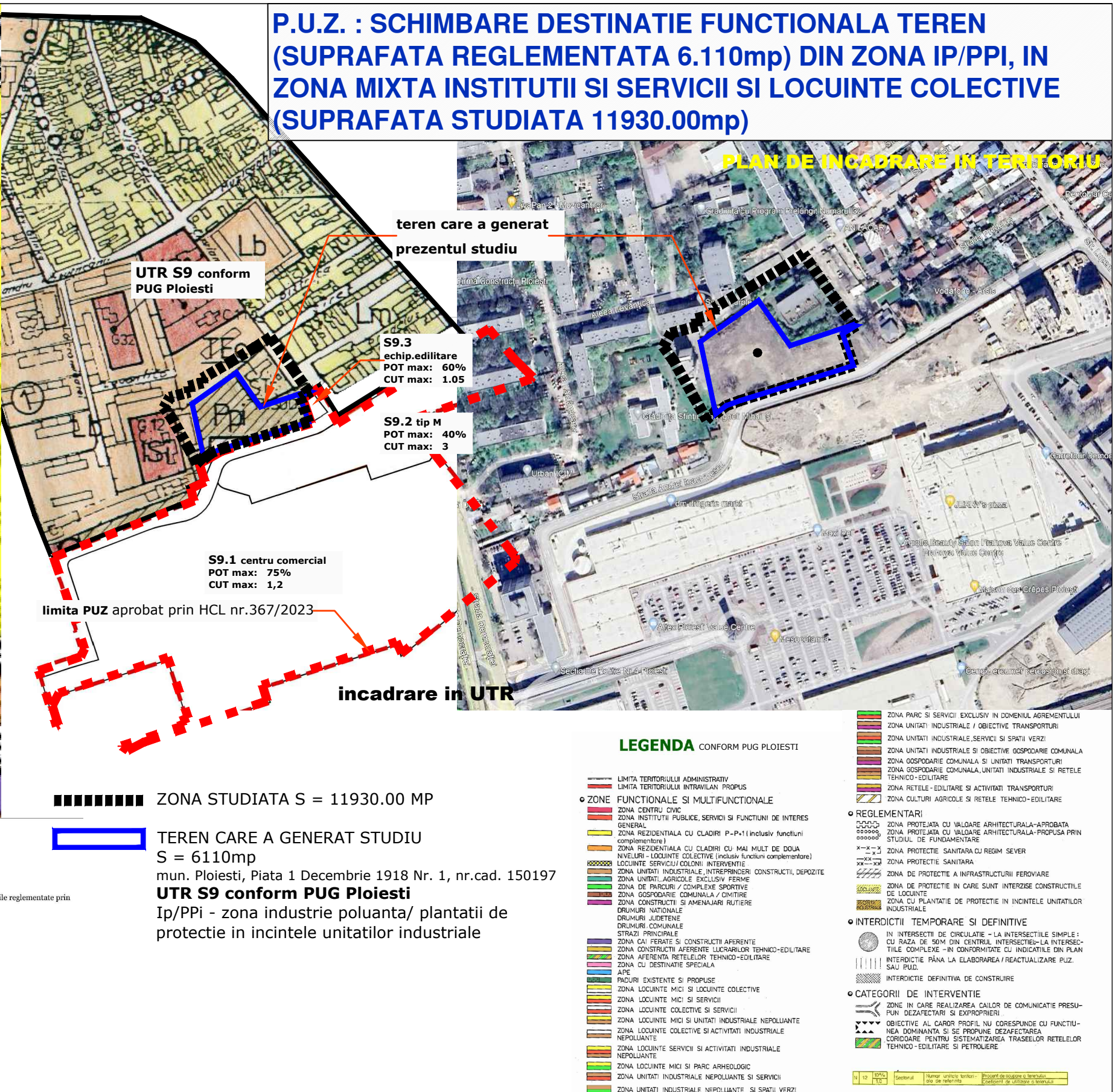

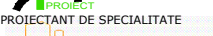


NR. CRT.	DOCUMENTATII URBANISM APROBATE IN ZONA	BENEFICIAR	H.C.L. APROBARE
1	PUZ "MODIFICARE REGLEMENTĂRI APROBATE CU H.C.L. 230/29.06.2020, EXTINDERE CENTRU COMERCIAL ȘI CONSTRUIRE FUNCȚIUNI MIXTE - LOCUINȚE COLECTIVE ȘI FUNCȚIUNI COMPLEMENTARE, ALIMENTAȚIE PUBLICĂ, PARCARE MULTITETAJATĂ",	SC PRAHOVA VALUE CENTER SRL și SC PK WHITE SRL	367/2023
2	PUZ - SCHIMBARE DESTINATIE TEREN DIN ZONA UNITATI INDUSTRIALE SI SERVICII DE INTERES GENERAL	SC PRAHOVA VALUE CENTER SRL și SC PK WHITE SRL	274/2022

- LEGENDĂ CONFORM puz aprobat prin hcl 367/2023**
- Limită teren zona studiata (Suprafata=230221 mp)
 - Limită teren reglementat ce a generat P.U.Z. (Suprafata =101600 mp)
 - Limită parcele conform planuri topografice O.C.P.I.
- CIRCULAȚII:**
- Circulații carosabile
 - Circulații pietonale
 - Circulații carosabile private pe care sunt inscrite drepturi de servitute pentru terenurile reglementate prin documentatia PUZ
 - Circulații ocazional carosabile
 - Linii tramvai
 - Linii ferate
 - Ax linie ferata
 - Acces pietonal
 - Acces carosabil
 - Acces carosabil propus
- ZONIFICARE FUNCȚIONALĂ:**
- Locuire individuala
 - Depozitare/Industrie
 - Comert/ Servicii
 - Invatamant
 - Transport /Cai ferate
 - Administratie/ sediu de politie
 - Spatiu verde
 - Teren neamenajat
 - Construcții existente in afara zonei de studiu
- REGLEMENTĂRI URBANISTICE:**
- Limite Unități Teritoriale de Referință conform PUG Municipal Ploiesti
 - Limite Unități Teritoriale de Referință propuse prin prezenta documentatie de urbanism
 - Regim alinier propusa
 - Aliniament propus
 - Limita retragerilor stabilite prin PUG fata de strada Democratiei (22,5m din ax) si strada Lupeni (10,5m din ax)
 - Limita PUZ aprobat prin HCL nr. 300 din 31.07.2018
 - Funcțiune mixta: locuinte colective si funcțiuni complementare, alimentare publica, parcare multietajata, birouri, etc.
 - Centru comercial extins
 - Echipamente edilitare
 - Limita maxima de implementare a edificabilului
 - Perdea verde de protecție (3 metri latime)
 - Pista pentru biciclete
 - Rampa auto de legatura cu pasajul rutier ce trece peste CFR / DJ 101D
 - Pasaj posibil pe baza unui parteneriat public privat, avizat prin documentatia PUZ aprobat cu HCL nr.230/20
 - Drum de incinta numar cadastral 133548 pe care PRAHOVA VALUE CENTRE are drept de proprietate asupra unei note parti si pe care PK WHITE are drept de servitute si suprafacie
 - Bariera acustica - panouri foncoabsorbante
 - Totem publicitar
 - Zone de extinderi propuse cu titlu orientativ (pot suferi modificari precum forma si/sau dimensiune/ locatie.)



<div><div><div>ARBY PROJECT</div></div><div><div>PROIECTANT DE SPECIALITATE</div><div><div>STUDIO MIRA DESIGN</div></div></div></div> <div><div>ARBY PROJECT S.R.L.</div><div>tel: 0727754333; email: office@arbyproject.ro</div><div>STUDIO MIRA DESIGN S.R.L.</div><div>cu sediul în Ploiești, str. Trei Ierarhi, nr. 2</div><div>telefon: 0741 221 238</div></div>		<div>BENEFICIAR:</div> <div>S.C. WOMA ECOSERV CONSTRUCT S.R.L.</div>	<div>PROIECT</div> <div>8/2023</div> <div>Data</div> <div>07.2023</div>	
<div>CALITATEA ELABORATORILOR</div>	<div>NUME</div>	<div>SEMNATURA</div>	<div>SCHIMBARE DESTINATIE FUNCTIONALA TEREN (SUPRAFATA REGLEMENTATA 6.110mp) DIN ZONA IP/PPI, IN ZONA MIXTA INSTITUTUII SI SERVICII SI LOCUINTE COLECTIVE (Suprafata studiata 11930mp)</div> <div>Amplasament: jud. Prahova, Mun. Ploiesti, P-ta 1 Decembrie, nr. 1, nr.cad. 150197</div>	<div>SCARA</div> <div>1:10000</div> <div>FAZA</div> <div>SO</div>
<div>SEF PROIECT</div>	<div>arh. Mirela Craciun</div>		<div>TITLU PLANSA:</div>	<div>PLANSĂ</div> <div>U.01</div>
<div>PROIECTAT</div>	<div>arh. Cristina Georgescu</div>		<div>INCADRARE IN TERITORIU</div>	
<div>PROIECTAT</div>	<div>urb. Iulia Alexandru</div>			
<div>DESENAT</div>	<div>arh. Cosmin Duna</div>			